

CONSTRUCCIONES MODULARES

ESTUDIO DREAM ARCHITECTURAL SERVICES





Nomad House Rick Joy Arq.

“NOT ONLY CONTAINER HOUSES”

EstudioDream, empresa Valenciana con sede en Jávea ha venido para quedarse.

La arquitectura modular en todas sus expresiones viene desarrollando un importante crecimiento dentro de la construcción. EDAS (Estudio DREAM Architectural Services) se especializa en construcciones modulares de cualquier tamaño y para cualquier uso, tanto en obra nueva, ampliaciones o reformas.

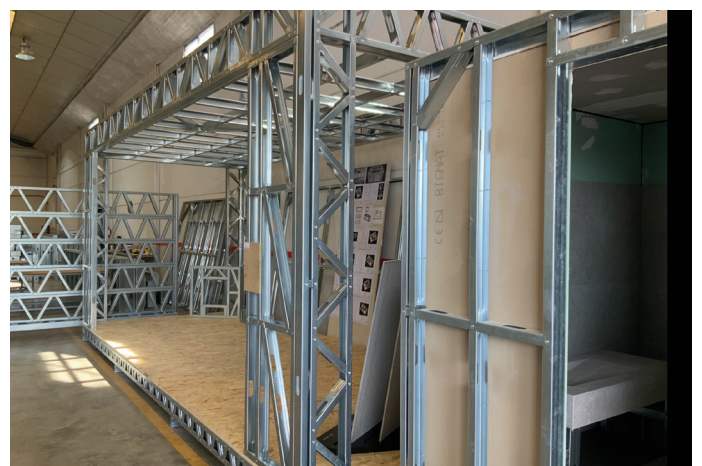
La posibilidad de realizar un módulo adicional en su parcela no tiene porque ser necesariamente con contenedores marítimos sino también con el sistema “Steel Framing” (estructuras de acero galvanizado liviano), del cual somos fabricantes. La obtención de permisos y licencias de construcción en los Ayuntamientos de la Costa Blanca corre por nuestra cuenta a través de nuestro departamento de arquitectura.

“NOT ONLY CONTAINER HOUSES”

EstudioDream, a Valencian company based in Jávea has come to stay.

Modular architecture in all its expressions has been developing significant growth within construction. EDAS (Estudio DREAM Architectural Services) specializes in modular constructions of any size and for any use, both in new construction, extensions or renovations.

The possibility of making an additional module on your plot does not necessarily have to be with maritime containers but also with the “Steel Framing” system (light galvanized steel structures), of which we are manufacturers. Obtaining construction permits and licenses in the Town Halls of the Costa Blanca runs on us through our architecture department.





Su especialidad es la adaptación de contenedores marítimos a viviendas, oficinas y bares, salas de ensayo, aulas, etc, el aislamiento se consigue gracias a un detallado estudio de los materiales y la climatología del lugar donde se coloca la unidad. Realizamos todas las instalaciones necesarias y ofrecemos servicios de logística con entrega y posicionamiento final en destino o parcela del cliente. También suministramos contenedores usados y nuevos, revisados y con garantía, tal cual los recibimos en puerto de Valencia para uso de almacén o cualquier otro uso que le quiera dar el comprador. Intervenimos en el contenedor lo que el cliente determine necesario, podemos entregarlo con los huecos para ventanas hechos, puertas, divisiones interiores, aseos, etc.

Según nos dice Daniel Roperero socio de EstudioDream la empresa lleva más de 30 años dedicándose a la arquitectura y construcción modular.

La arquitectura es el arte de crear y componer espacios habitables. En este contexto la gran mayoría de los arquitectos hemos pensado y ensayado la composición espacial con cubos ya realizados. La construcción modular surge en el mundo por una necesidad de viviendas a gran escala, un importante desarrollo tecnológico y un proceso creciente en la industrialización a partir del siglo 19. El "ladrillo" es un claro ejemplo de industrialización de un proceso de producción. Nosotros hacemos "ladrillos habitables" o cajas diseñadas con calidad donde se desarrolla la vida familiar.

Their specialty is the adaptation of maritime containers to homes, offices and bars, rehearsal rooms, classrooms, etc., the isolation is achieved thanks to a detailed study of the materials and the climate of the place where the unit is placed. We carry out all the necessary facilities and offer logistics services with delivery and final positioning at the client's destination or plot. We also supply used and new containers, revised and with guarantee, as we receive them in the port of Valencia for warehouse use or any other use that the buyer wants to give. We intervene in the container what the client determines necessary, we can deliver it with the holes for windows made, doors, interior divisions, toilets, etc.

According to Daniel Roperero, partner of EstudioDream, the company has been dedicating itself to architecture and modular construction for more than 30 years.

Architecture is the art of creating and composing living spaces. In this context, the vast majority of architects have thought and tested the spatial composition with cubes already made. Modular construction arises in the world due to a need for large-scale housing, an important technological development and a growing process in industrialization from the 19th century. The "brick" is a clear example of industrialization of a production process. We make "habitable bricks" or quality designed boxes where family life unfolds.





Las viviendas modulares no sólo son más asequibles de construir que una construcción tradicional, sino que también son más baratas de mantener. Si eliges la casa prefabricada adecuada, puedes conseguir un importante ahorro en costes energéticos, que puede llegar a ser casi nulo en las casas prefabricadas más avanzadas tecnológicamente. Además, una casa modular puede beneficiarse de importantes incentivos fiscales. En general, son de menor costo que las casas tradicionales, por lo que el factor económico es una gran ventaja teniendo en cuenta los días que corren. Son mucho más rápidas y fáciles de construir. Además, son más amigables con el medio ambiente y más ecológicas que las casas tradicionales.

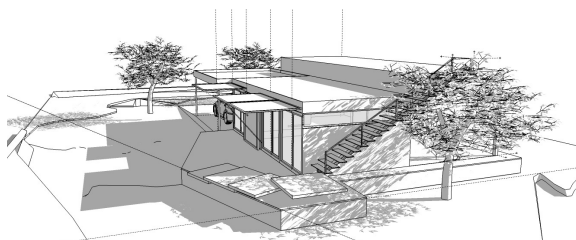
Existe una cantidad de diseños entre los que escoger a la hora de encargar la vivienda prefabricada. Y es absolutamente posible escoger o solicitar un modelo personalizado. Su construcción requiere de menos requisitos que si se tratara de una casa tradicional.

El consumo de energía se ve reducido en este tipo de vivienda. Y ofrecen una gran resistencia debido a la calidad de los materiales empleados.

Modular homes are not only more affordable to build than traditional construction, but they are also cheaper to maintain. If you choose the right prefabricated house, you can achieve significant savings in energy costs, which can be almost nil in the most technologically advanced prefabricated houses. In addition, a modular home can benefit from significant tax incentives. In general, they are lower in cost than traditional houses, so the economic factor is a great advantage considering the days that run. They are much faster and easier to build. In addition, they are friendlier with the environment and more ecological than traditional houses.

There are a number of designs to choose from when ordering your manufactured home. And it is absolutely possible to choose or request a custom model. Its construction requires fewer requirements than if it were a traditional house.

Energy consumption is reduced in this type of home. And they offer great resistance due to the quality of the materials used.



CONTACTO: 675 900 767
www.estudiodream.es
www.conceptdesignjavea.com
www.homecontainer.es
www.estudiodream.com

Avda. Via Augusta 30, 03730, JÁVEA / CONCEPT



**EstudioDream Arquitectura Modular apoya el deporte ecológico y limpio.
Patrocinador de la Escuela de REMO de Jávea**

**EstudioDream Arquitectura Modular supports ecological and clean sports.
Sponsor of the Jávea REMO School**